

Concours avenue de Savoie - Vevey VD

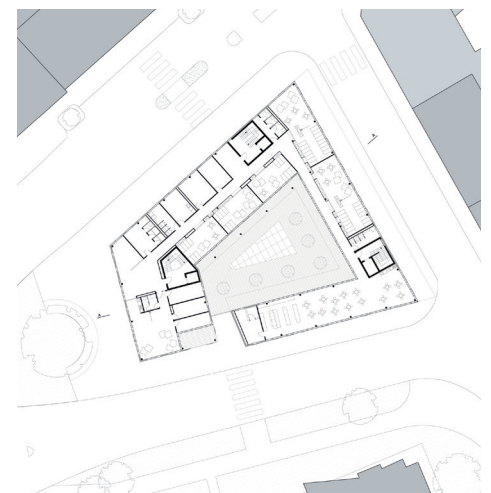
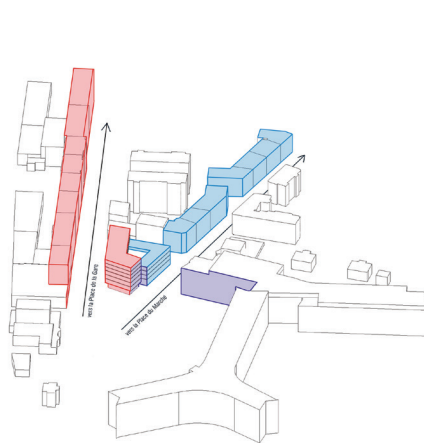
Pour ce concours, il s'agissait d'implanter un bâtiment multifonctionnel comprenant une crèche pour les enfants, des commerces, des bureaux, des logements et des parkings intérieurs dans un milieu relativement hostile. Le projet ABBACCIO se présente comme un bras protecteur enroulé autour d'un enfant.

Nous avons opté pour un seul bâtiment à l'expression unique comportant une stratification programmatique. La première strate est souterraine et comporte les parkings et les zones servantes.

La seconde regroupe les trois premiers étages autour d'un espace central vitré comprenant les commerces au rez-de-chaussée et les bureaux aux étages supérieurs.

La troisième, «posée» sur la seconde, est dédiée à la crèche et forme une couronne autour d'une cour extérieure. Ce dispositif permet de générer un espace sécurisé au milieu de la ville où les enfants profitent d'une terrasse orientée plein Sud et coupée des nuisances urbaines.

La quatrième est constituée par une fine barre de logements de trois étages venant s'insérer en partie Nord au-dessus de la crèche. Les appartements coupés des nuisances urbaines, ont de grandes terrasses orientées Sud et une vue exceptionnelle sur le Lac et les Alpes.



Conception 2011

Maître d'ouvrage
Municipalité de Vevey

Programme
Crèche pour enfants
Commerces
Logements
Parkings intérieurs

Coordonnées
Avenue de Savoie,
1800 Vevey

